

STABILE
Flue Solution



DESIGNED BY STABILE
Innovating Systems

• **CANALIZZAZIONE ARIA CALDA DI STUFE E CAMINETTI** •

- HOT AIR CANALIZATION FOR STOVES AND FIREPLACES •
- CANALISATION DE L'AIR CHAUD DE POELES ET FOYERS •

STABILE CA

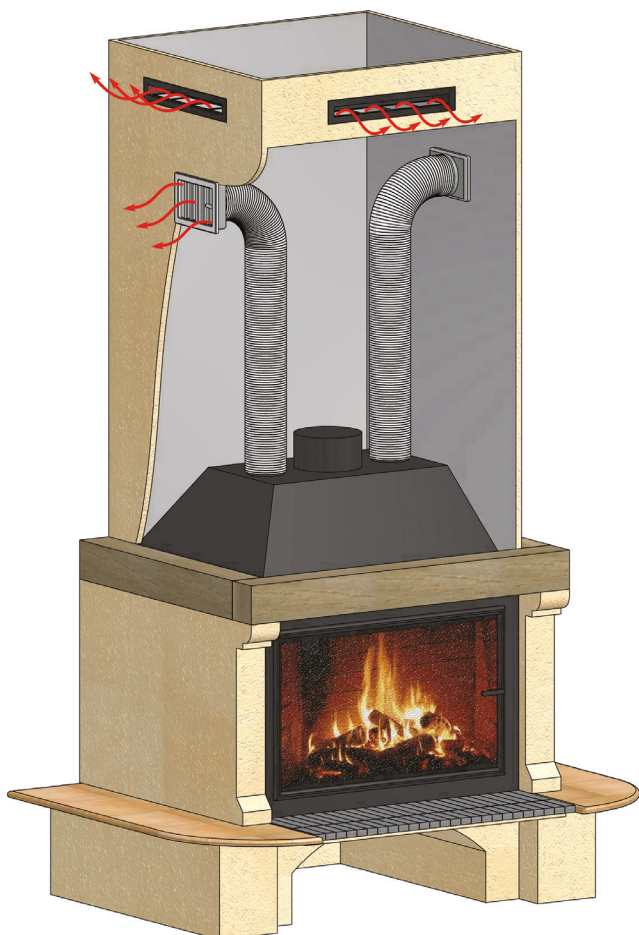
Sistemi rigidi e flessibili
Ø 60 ÷ 300

Rigid and flexible systems
Ø 60 ÷ 300

Systèmes rigides et souples
Ø 60 ÷ 300

DESIGNED &
MANUFACTURED
IN ITALY

A Esempio di installazione canalizzazione aria calda di un caminetto Installation example of hot air canalization of a fireplace - Exemple d'installation de canalisation de l'air chaud d'un foyer



IT Esempio di canalizzazione di aria calda di un caminetto a legna realizzato con tubo flex estensibile in alluminio con griglie ad incasso per la distribuzione dell'aria nel locale. I listelli di ventilazione posti sulla parte superiore del rivestimento della cappa, che ne assicurano l'aerazione.

ENG Hot air canalization example of a wood fire place with an extendible aluminum duct with recessed grids for the air supply in the room. The ventilation slits are on the upper side of the hood coating, ensuring the aeration.

FR Exemple de canalisation de l'air chaud d'un foyer à bois avec un conduit souple en aluminium extensible avec des grilles encastrées pour la ventilation et la pièce. Les bandes de ventilation sont dans la partie supérieure du revêtement de la hotte en assurant l'aération.

La canalizzazione dell'aria calda di caminetti

The hot air canalization of fireplaces - La canalisation de l'air chaud de foyers

La canalizzazione rappresenta una soluzione ottimale per distribuire l'elevato quantitativo di aria calda generato dai focolari di caminetti a legna. E' costituita da un insieme di tubazioni flessibili che collegate agli imbocchi presenti sullo scambiatore del focolare possono condurre l'aria calda in ambienti dove il calore non potrebbe arrivare. Tale sistema permette agevolmente di scaldare un'intera abitazione con un sistema efficace e rapido come quello del riscaldamento ad aria.

La canalizzazione dell'aria calda può essere realizzata con tubazioni in alluminio estensibili collegate ad apposite bocchette di mandata con serranda e alette di distribuzione. La lunghezza massima raggiungibile delle tubazioni e le dimensioni sono definite nel libretto d'istruzione del fabbricante del caminetto, generalmente variano dai 4 ai 6 mt aventi diametri da 120/160 mm.

Per consentire l'aerazione all'interno della controcappa del caminetto, nella parte superiore occorre installare il listello di ventilazione che avrà anche la funzione di far circolare l'aria calda per convezione naturale.

The canalization represents an optimal solution to distribute the large quantity of hot air produced by the wood fireplaces. It consists of a set of flexible ducts connected to the outlets of the fireplace exchanger that can convey the hot air to rooms, where otherwise the heat cannot arrive. Such system allows to heat a whole house through an efficient and quick system such as the air heating.

The hot air canalization can be done through extendible aluminum ducts connected to proper outlet nozzles with shutter and ventilation wings. The max length and sizes of the ducts are provided in the instruction booklet of the fireplace manufacturer and they may vary from 4 to 6mt with a diameter varying from 120 to 160mm.

In order to allow the ventilation of the fireplace counter hood, you shall mount a ventilation slit that ensures a natural circulation of the air.

La canalisation représente une solution optimale pour distribuer la grande quantité d'air chaud produite par les cheminées en bois. Elle se compose d'un ensemble de conduits flexibles connectés aux sorties de l'échangeur de cheminée qui peuvent transmettre l'air chaud aux pièces où la chaleur ne peut pas arriver. Un tel système permet de chauffer une maison entière grâce à un système efficace et rapide tel que le chauffage de l'air.

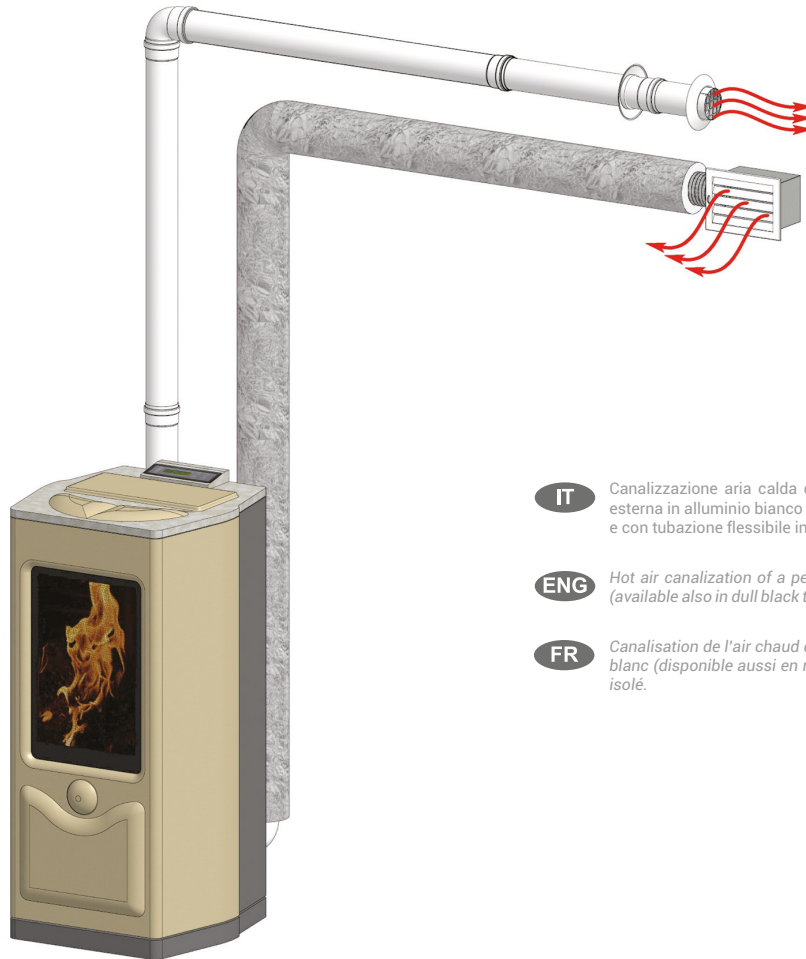
La canalisation de l'air chaud peut être effectuée à travers des conduits en aluminium extensible connectés à des buses de sortie avec obturateur appropriées et à des grilles de ventilation. La longueur et les dimensions maximales des conduits sont fournies dans le livret d'instructions du fabricant du foyer et peuvent varier de 4 à 6 mt avec un diamètre variant de 120 à 160mm.

Afin de permettre la ventilation du capot du foyer, il est nécessaire de monter une fente d'aération qui assure une circulation naturelle de l'air.



Esempio di installazione canalizzazione aria calda di una stufa a pellet

Installation example of hot air canalization of a pellet stove - Exemple d'installation de canalization de l'air chaud d'un poêle à granulés



IT Canalizzazione aria calda di una stufa a pellet eseguita con tubazione esterna in alluminio bianco (disponibile anche in colorazione nero opaco) e con tubazione flessibile in alluminio coibentato.

ENG Hot air canalization of a pellet stove with external white aluminum duct (available also in dull black tint) and with flexible insulated aluminum duct.

FR Canalisation de l'air chaud d'un poêle avec conduit externe en aluminium blanc (disponible aussi en noir mat) y avec conduit souple en aluminium isolé.

La canalizzazione dell'aria calda di stufe a pellet

The hot air canalization of pellet stoves - La canalisation de l'air chaud de poêles à granulés

Con le stufe a pellet canalizzate è possibile riscaldare più ambienti con un'unica sorgente di calore attraverso un sistema canalizzabile di tubi che dall'apparecchio trasportano l'aria calda in altri ambienti in modo omogeneo. L'aria calda viene spinta da ventilatori presenti all'interno della stufa. Il diametro e la lunghezza della canalizzazione dell'aria calda è riportato generalmente nel libretto d'istruzioni del fabbricante della stufa. A seconda dei modelli presenti sul mercato l'aria calda prodotta dall'apparecchio può raggiungere valori di temperatura di 55/100°C con una portata d'aria di 60/100 m³/h e una lunghezza dei canali dell'aria di 5/10 mt.

Per ottenere le migliori prestazioni è dunque consigliabile isolare la canalizzazione e realizzarla con minor curve possibili per ridurre le perdite di carico. In caso di ristrutturazione dell'impianto, la canalizzazione può essere effettuata all'interno delle pareti con tubazione flessibile in alluminio coibentata e terminarla nella zona desiderata con le apposite bocchette o griglie di mandata.

In caso di ristrutturazione dell'impianto non invasiva, la canalizzazione può essere effettuata con tubazione in alluminio bianco o nero a vista.

With the canalized pellet stoves, you can heat several rooms through a single heat source, thanks to a pipe canalization system that convey the hot air from the appliance to other rooms homogeneously. The hot air is pushed through the fans that are inside the stove. The correct diameter and length for the hot air canalization is usually provided in the instruction booklet of the stove manufacturer. Depending on the different models present on the market, the hot air produced by the appliance can reach a temperature of 55/100°C with an air flow of 60/100 m³/h and a length of the air ducts of 5/10mt.

In order to get better performances, we recommend you to insulate the canalization and to use as few elbows as possible in order to reduce the pressure loss. In case of restructuring of the system, the canalization can be done inside the walls through a flexible insulated duct with outlet in the desired area through the proper nozzles or outlet grids.

In case of non-invasive restructuring of the system, the canalization can be done through a white or black aluminum duct on sight.

Avec les poêles à granulés canalisés il est possible de chauffer plusieurs pièces à travers une seule source de chaleur, grâce à un système de conduits canalisés qui transmet l'air chaud de l'appareil à d'autres pièces de façon homogène. L'air chaud est poussé à travers les ventilateurs qui se trouvent à l'intérieur du poêle. Le diamètre et la longueur appropriés pour la canalisation de l'air chaud sont généralement fournis dans le livret d'instructions du fabricant du poêle. Selon les différents modèles présents sur le marché, l'air chaud produite par l'appareil peut atteindre une température de 55/100 ° C avec un débit d'air de 60/100 m³ / h et une longueur des conduits d'air de 5 / 10mt.

Afin d'améliorer les performances, nous vous recommandons d'isoler la canalisation et d'utiliser aussi peu de coudes que possible afin de réduire la perte de pression. En cas de restructuration du système, la canalisation peut se faire à l'intérieur des murs à travers un conduit isolant souple avec sortie dans la zone désirée à travers les buses appropriées ou les grilles de sortie.

En cas de restructuration non invasive du système, la canalisation peut se faire via un conduit d'aluminium blanc ou noir à vue.

Elemento dritto L.500mm M/F (sp. 10/10)

M/F straight element L.500 mm (thickness 10/10) - Élément droit M/F L. 500 mm (épaisseur 10/10)

cod. **CAEDB 02**



- Alluminio estruso con guarnizione premontata
- Extruded aluminium with pre-mounted silicone gasket
- Aluminium extrudé avec joint en silicone prémonté

Ø	60	80
Box	15	10
€	9 ⁴¹	9 ⁵⁶

Elemento dritto L.1000mm M/F (sp. 10/10)

M/F straight element L.1000 mm (thickness 10/10) - Élément droit M/F L. 1000 mm (épaisseur 10/10)

cod. **CAEDB 01**



- Alluminio estruso con guarnizione premontata
- Extruded aluminium with pre-mounted silicone gasket
- Aluminium extrudé avec joint en silicone prémonté

Ø	60	80
Box	17	10
€	11 ⁵⁰	12 ⁴⁷

Elemento dritto L.2000mm M/F (sp. 10/10)

M/F straight element L.2000 mm (thickness 10/10) - Élément droit M/F L. 2000 mm (épaisseur 10/10)

cod. **CAEDB 04**



- Alluminio estruso con guarnizione premontata
- Extruded aluminium with pre-mounted silicone gasket
- Aluminium extrudé avec joint en silicone prémonté

Ø	60	80
Box	20	10
€	21 ⁸⁴	26 ⁷⁰

Curva 90° M/F

M/F 90° elbow - Coude à 90° M/F

cod. **CACNB 90**



- Alluminio estruso con guarnizione premontata
- Extruded aluminium with pre-mounted silicone gasket
- Aluminium extrudé avec joint en silicone prémonté

Ø	60	80
Box	10	10
€	14 ¹⁴	8 ⁴³

Curva 45° M/F

M/F 45° elbow - Coude à 45° M/F

cod. **CACQB 45**



- Alluminio estruso con guarnizione premontata
- Extruded aluminium with pre-mounted silicone gasket
- Aluminium extrudé avec joint en silicone prémonté

Ø	60	80
Box	10	10
€	14 ²¹	8 ⁴³



Sistema canalizzazione aria calda | STABILE CA

Hot air canalization system - Système de canalisation de l'air chaud | STABILE CA

Elemento dritto L.500mm M/F (sp. 10/10)

M/F straight element L.500 mm (thickness 10/10) - Élément droit M/F L. 500 mm (épaisseur 10/10)

cod. CAEDN 02



- Alluminio estruso con guarnizione premontata
- Extruded aluminium with pre-mounted silicone gasket
- Aluminium extrudé avec joint en silicone prémonté

Ø	60	80
Box	15	10
€	9 ⁷⁸	10 ⁰³

Elemento dritto L.1000mm M/F (sp. 10/10)

M/F straight element L.1000 mm (thickness 10/10) - Élément droit M/F L. 1000 mm (épaisseur 10/10)

cod. CAEDN 01



- Alluminio estruso con guarnizione premontata
- Extruded aluminium with pre-mounted silicone gasket
- Aluminium extrudé avec joint en silicone prémonté

Ø	60	80
Box	17	10
€	13 ⁶⁰	13 ⁷²

Elemento dritto L.2000mm M/F (sp. 10/10)

M/F straight element L.2000 mm (thickness 10/10) - Élément droit M/F L. 2000 mm (épaisseur 10/10)

cod. CAEDN 04



- Alluminio estruso con guarnizione premontata
- Extruded aluminium with pre-mounted silicone gasket
- Aluminium extrudé avec joint en silicone prémonté

Ø	60	80
Box	20	10
€	26 ¹⁸	29 ³⁷

Curva 90° M/F

M/F 90° elbow - Coude à 90° M/F

cod. CACNN 90



- Alluminio estruso con guarnizione premontata
- Extruded aluminium with pre-mounted silicone gasket
- Aluminium extrudé avec joint en silicone prémonté

Ø	60	80
Box	10	10
€	14 ⁹⁸	8 ⁵⁵

Curva 45° M/F

M/F 45° elbow - Coude à 45° M/F

cod. CACQN 45



- Alluminio estruso con guarnizione premontata
- Extruded aluminium with pre-mounted silicone gasket
- Aluminium extrudé avec joint en silicone prémonté

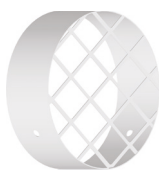
Ø	60	80
Box	10	10
€	14 ⁹⁴	8 ⁵⁵



Griglia di mandata in inox verniciata bianco RAL 9003

cod. **CA01B**

RAL 9003 white painted stainless steel outlet grid - Grille de sortie en inox laqué en blanc RAL 9003



- Griglia circolare di mandata aria calda in acciaio inox verniciata bianco RAL 9003
- Hot air round outlet grid in RAL 9003 white painted stainless steel
- Grille ronde de sortie d'air chaud en acier inox laqué en blanc RAL 9003

Ø	60	80
Box	10	10
€	6 ⁵³	6 ⁹⁵

Griglia di mandata in inox verniciata nero opaco

cod. **CA01N**

Dull black painted stainless steel outlet grid - Grille de sortie en inox laqué en noir mat



- Griglia circolare di mandata aria calda in acciaio inox verniciata nero opaco
- Hot air round outlet grid in dull black painted stainless steel
- Grille ronde de sortie d'air chaud en acier inox laqué en noir mat

Ø	60	80
Box	10	10
€	6 ⁸⁵	7 ⁰³

Rosone coprimuro

cod. **CARSB 01**

Wall cover rose - Rosace couvreur



- Gomma bianca
- White rubber
- Caoutchouc blanc

Ø	60	80
Box	10	10
€	4 ⁸⁰	5 ²⁰

Rosone coprimuro

cod. **CARSB 01**

Wall cover rose - Rosace couvreur



- Silicone nero
- Black silicone
- Silicone noir

Ø	60	80
Box	10	10
€	5 ⁹⁵	6 ²⁶

Fascetta murale

cod. **CAFMB 01**

Wallband Ø 100 - Collier mural



- Acciaio zincato verniciato bianco
- White painted zinc-coated steel
- Acier galvanisé verni blanc

Ø	60	80
Box	10	10
€	4 ⁰⁶	5 ⁶¹

Fascetta murale

cod. **CAFMN 01**

Wall band - Collier mural



- Acciaio • Nero opaco
- Steel • Dull black
- Acier • Noir mat

Ø	60	80
Box	1	5
€	8 ⁵⁰	8 ⁵⁰

Kit aspirazione aria

cod. **CAKIT 01**

Air suction kit - Kit pour l'aspiration d'air



Ø	60
Box	1
€	29 ²⁵



Sistema canalizzazione aria calda | STABILE CA

Hot air canalization system - Système de canalisation de l'air chaud | STABILE CA

Tubo in ALU flessibile e isolato da 10 mt

10 mt flexible insulated ALU pipe - Tuyau en ALU souple isolé de 10 mt

cod. **CAFXI 01**



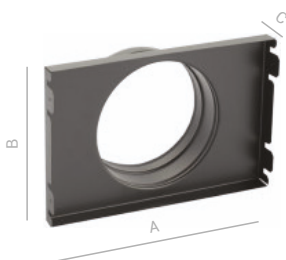
- Tubo flessibile isolato ALU/ALU POLIESTERE. Isolamento realizzato in fibra di vetro con densità pari a 18 kg/m³ spessore di 25 mm
- ALU/ALU POLYESTER flexible insulated pipe. Fiber glass insulation with a 18 kg/m³ density and a 25 mm thickness.
- Tuyau souple isolé en ALU/ALU POLYESTER. Isolation en fibre de verre avec une densité de 18 kg/m³ et un épaisseur de 25 mm.

Ø	80	100
Box	1	1
€	164 ⁷⁰	182 ²⁵

Plenum per griglia di mandata

Plenum for outlet grid - Plenum pour grille de sortie

cod. **CAPP 01**



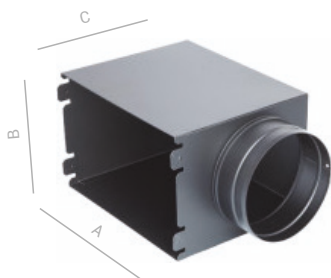
- Ingombro ridotto, attacco posteriore
- Minimum encumbrance, back outlet
- Encumbrance minimum, sortie arrière

Cod.	CAPP 01 D80-1	CAPP 01 D100-1	CAPP 01 D100-2	CAPP 01 D100-3
Ø	80	100	100	100
AxB	180x120	180x120	305x170	430x195
C	68	68	68	68
Box	1	1	1	1
€	19 ⁴⁴	19 ⁴⁴	41 ⁰⁹	82 ¹³

Plenum per griglia di mandata

Plenum for outlet grid - Plenum pour grille de sortie

cod. **CAPL 01**



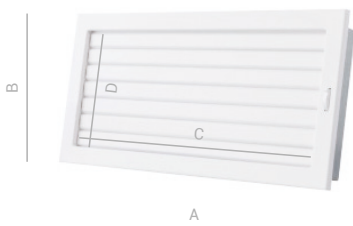
- Ingombro ridotto, attacco laterale
- Minimum encumbrance, side outlet
- Encumbrance minimum, sortie latérale

Cod.	CAPL 01 D80-1	CAPL 01 D100-1	CAPL 01 D100-2	CAPL 01 D100-3
Ø	80	100	100	100
AxB	180x120	180x120	305x170	430x195
C	120	120	170	170
Box	1	1	1	1
€	29 ⁷⁰	29 ⁷⁰	68 ²²	101 ⁰⁷

Griglia ad incasso con apertura frontale

Recessed grid with front opening - Grille encastrée avec ouverture frontale

cod. **CAGIB 01**



- Griglia ad incasso con apertura frontale da abbinare ai codici CAPP 01 e CAPL 01
- Recessed grid with front opening to combine with item codes CAPP 01 and CAPL 01
- Grille encastrée avec ouverture frontale à monter les réf. CAPP 01 et CAPL 01

Cod.	CAGIB 01-1	CAGIB 01-2	CAGIB 01-3
AxB	200x140	325x190	450x220
CxD	180x120	305x170	430x195
Box	1	1	1
€	99 ²³	144 ³²	192 ⁷⁶

Valvola di mandata

Outlet valve - Valve de sortie

cod. **CAVMB 01**



- Valvola di mandata aria con portata regolabile
- Air outlet valve with adjustable flow rate
- Valve de sortie d'air avec débit réglable

Ø int.	80	100
Ø ext.	115	140
Box	1	1
€	18 ⁰⁰	18 ⁹⁰

Tubo in ALU flex estensibile 1/3 mt bianco

Flexible pipe in white painted extendible ALU 1/3 mt. - Tuyau souple extensible 1/3 mt. en ALU blanc

cod. PSALB 1/3



- Alluminio puro al 99%
- 99% pure Aluminum
- Aluminium pure au 99%

Ø	60	80	90	100	110	120	130	140	150	160	180	200	220	250
Box	6	6	6	6	6	6	6	6	6	6	6	6	6	6
€	16 ⁰⁸	14 ⁴⁷	15 ⁷³	16 ⁵²	17 ⁷⁸	18 ⁹³	21 ⁴²	22 ⁷⁹	23 ⁹⁰	25 ³¹	28 ⁹⁰	33 ⁷⁶	40 ²⁸	43 ⁹⁶

Tubo in ALU flex estensibile 1/3 mt grezzo

Flexible pipe in raw extendible ALU 1/3 mt. - Tuyau souple extensible 1/3 mt. en ALU r che

cod. PSALG 1/3



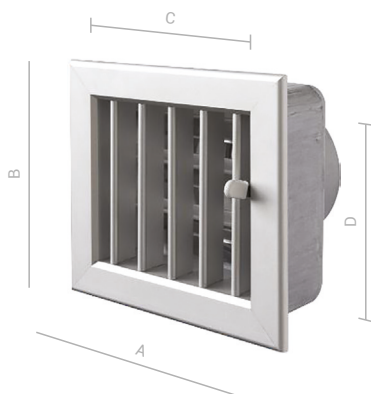
- Alluminio puro al 99%
- 99% pure Aluminum
- Aluminium pure au 99%

Ø	60	80	90	100	110	120	130	140	150	160	180	200	220	250	300
Box	6	6	6	6	6	6	6	6	6	6	6	6	6	6	6
€	14 ⁹⁸	12 ²⁸	12 ⁴⁰	12 ⁷³	13 ⁸⁹	14 ⁸⁶	16 ²⁴	17 ⁹⁶	19 ⁰⁵	20 ³¹	24 ³¹	27 ²⁰	31 ⁰⁰	37 ⁴¹	48 ⁷³

Griglia ad incasso per camini bianca

White recessed grid for fireplaces - Grille encastr e blanche pour foyers

cod. CAGIB 02



- Griglia in alluminio ad incasso, completa di serranda e plenum
- Aluminium recessed grid, with shutter and plenum
- Grille encastr e en aluminium, avec obturateur et plenum

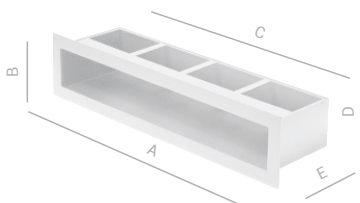
Cod.	AxB	CxD	Ø	Box	€
CAGIB 02 D60-1	100x100	80x80	60	1	48 ⁶⁰
CAGIB 02 D80-1	180x130	153x111	80	1	71 ⁸²
CAGIB 02 D100-1	180x130	153x111	100	1	71 ⁸²
CAGIB 02 D140-1	180x180	153x153	140	1	77 ⁶³
CAGIB 02 D150-1	180x180	153x153	150	1	77 ⁶³
CAGIB 02 D160-1	200x200	183x183	160	1	87 ⁶²
CAGIB 02 D120-1	220x150	193x133	120	1	78 ²¹



Listello di ventilazione bianco

White ventilation slit - Fente d'aération blanche

cod. CALVB



- Listello di ventilazione ad incasso con corpo ventilante in lamiera d'acciaio
- Recessed ventilation slit with steel sheet ventilating body
- Fente d'aération encastré avec corps de ventilation en tôle d'acier

Cod.	AxB	CxDxE	Box	€
CALVB 01	430x60	400x32x80	1	69 ⁸⁹
CALVB 02	630x60	600x32x80	1	82 ⁷⁶
CALVB 03	830x60	800x32x80	1	105 ¹⁷

Raccordo a "Y"

"Y" junction - Jonction à "Y"

cod. CARY 01



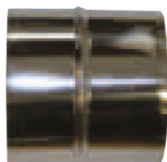
- Raccordo a "Y" realizzato in lamiera zincata
- Galvanized steel "Y" junction
- Jonction à "Y" en acier galvanisé

Ø	80	100	120	140	150	160
Box	1	1	1	1	1	1
€	36 ⁴⁵	38 ³⁹	40 ⁰⁰	41 ⁶³	42 ³⁰	42 ⁹³

Manicotto di raccordo

Sleeve - Manchon

cod. CARM 01



- Manicotto di raccordo per tubi flessibili realizzato in lamiera zincata
- Galvanized steel sleeve for flexible pipes
- Manchon en acier galvanisé pour tuyaux souples

Ø	80	100	120	140	150	160
Box	1	1	1	1	1	1
€	5 ⁷⁶	6 ³⁵	6 ⁸⁹	7 ⁵²	8 ⁰⁶	8 ⁶⁴

Fascetta stringi tubo regolabile Ø 80-160

Adjustable hose clamp Ø 80-160 - Collier de serrage réglable Ø 80-160

cod. CAFS 01 D160



- Fascetta stringi tubo in acciaio inox
- Stainless steel adjustable hose clamp
- Collier de serrage réglable en acier inox

Ø	80/160
Box	1
€	4 ⁹⁸

