

WARMTILE-F

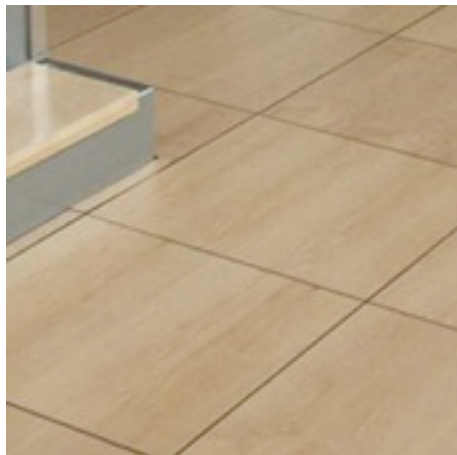
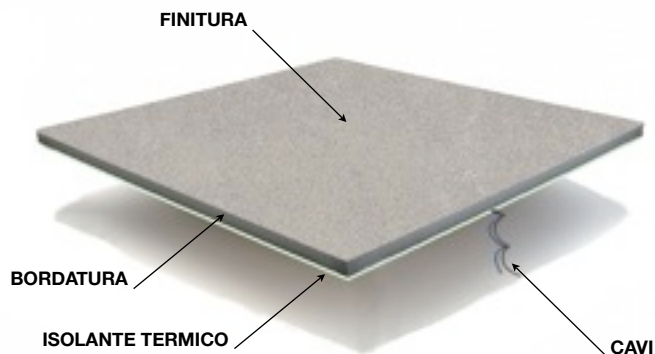
WARMTILE-F

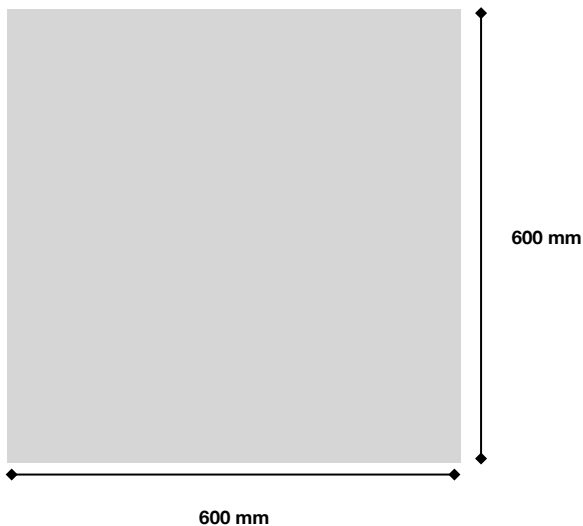
WARMTILE-F (Floor) è una **piastrella** che sintetizza tre funzioni fondamentali:

- **ISOLA**
- **RISCALDA**
- **ARREDA**

La piastrella WARMTILE-F (**solo 26 mm di spessore totale**) è composta da un triplice strato, ognuno con una funzione ben definita:

- Lo strato inferiore è composto da **materiale termoisolante** che ha la funzione di isolare termicamente la piastrella dal sottofondo (sia nuovo massetto che pavimento preesistente) limitando la dispersione del calore verso il basso.
- Lo strato centrale è composto da una maglia riscaldante in materiale amorfo, che **riscalda a basse temperature** (max. 30°), la cui forma piatta limita al massimo la dispersione di calore.
- Lo strato superiore è composto dal materiale di arredo estetico, che annovera una scelta di materiali: **ceramica, legno e marmo**.





Lunghezza: **600 mm**
Larghezza: **600 mm**
Spessore: **26 mm**
Area: **0,360 Mq**
Area riscaldata: **0,265 Mq**
Peso Ceramica: **10 Kg/pz**
Peso Legno: **4 Kg/pz**
Peso Marmo: **11 Kg/pz**
Voltage: **220/240V AC**
Potenza: **50/60 W**
Max temperatura d'esercizio: **29°**
Conduktività termica isolante: **0,022 W/mK**
Finitura Ceramica: **Matt - Gloss**
Finitura Legno: **Matt**
Finitura Marmo: **Levigata - Lucida**



WHITE

COOL GREY

BEIGE

BROWN

BLACK

ACID GREEN

WARMTILE-F
CERAMICA
ARCHITECTURE

SATURNIA

PAESTUM

TUSCANIA

SANTAFIORA

VULCI

MANCIANO

WARMTILE-F
CERAMICA
PIETRE ETRUSCHE

PLATINO

IRIDIO

PIOMBO

SILICIO

ORO

BRONZO

WARMTILE-F
CERAMICA
METALWOOD

MUSEUM FRASSINO

HAYA GRIGIO

BAMBU CAMEL

NOCE

WENGE

WARMTILE-F
LEGNO

BIANCO CARRARA



WARMTILE-F
MARMO
BIANCO CARRARA

ABITAZIONI



UFFICI



LUOGHI DI CULTO



CASE VACANZA



RISTRUTTURAZIONI



CAMPI D'APPLICAZIONE



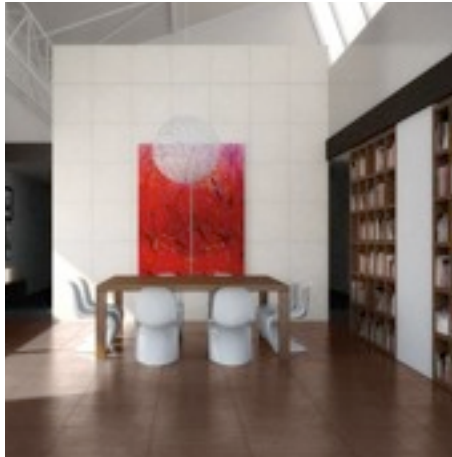
ISOLAMENTO TERMICO

Lo strato inferiore della piastrella WARMTILE-F isola termicamente dal sottofondo, sia esso massetto o pavimento preesistente, grazie alle sue **ottime proprietà termoisolanti** (conduttività termica **0,022 W/mK**) e **limita le dispersioni** del calore verso il basso concentrandolo verso l'alto.



COMFORT TERMICO

La piastrella WARMTILE-F **riscalda ad irraggiamento**, dal basso verso l'alto, **in modo omogeneo**, producendo una sensazione di benessere che dai piedi si estende a tutto il corpo. Il riscaldamento a pavimento della piastrella WARMTILE-F non crea moti convettivi dell'aria, tipici di altri sistemi di riscaldamento (termosifoni, split)



ABBINAMENTO AD IMPIANTI FOTOVOLTAICI ED EOLICI

La produzione di energia rinnovabile e pulita tramite **impianti fotovoltaici, eolici** ecc. può essere utilizzata direttamente per alimentare le piastrelle WARMTILE-F, garantendo un ulteriore risparmio energetico.

COSTI E CONSUMI ENERGETICI RIDOTTI

La **bassa temperatura prodotta** dalle piastrelle WARMTILE-F (Max 30°C) necessita di limitata potenza riscaldante, sia installata (**100 - 150 Watt circa a mq**) che di funzionamento. La forma piatta della maglia riscaldante, in una lega di metallo amorfo, favorisce una **limitatissima dispersione di calore**. La posizione della maglia riscaldante, a contatto diretto con il materiale di finitura, permette inoltre di raggiungere la **temperatura di esercizio in modo rapido**.

ARREDA

I materiali di finitura selezionati, **ceramiche, marmo e legni**, rendono la piastrella WARMTILE-F un prodotto di qualità, dall'estetica raffinata e dal gusto italiano.

FACILITA' DI COLLEGAMENTO

Le piastrelle WARMTILE-F **si collegano tra di loro in parallelo** con un impianto di alimentazione e controllo semplificato. La tensione di alimentazione è **220 VAC**.

MIGLIOR UTILIZZO DELLO SPAZIO

Il riscaldamento a pavimento, essendo sprovvisto di elementi quali termosifoni o split, rende **libere tutte le pareti degli ambienti**, consentendo una **progettazione degli spazi migliore e non vincolata**.

INSTALLAZIONE SEMPLICE E VELOCE

Le piastrelle WARMTILE-F, grazie al componente riscaldante e isolante già inserito al loro interno, **sostituiscono ben 3 diverse attività** attualmente necessarie nell'installazione dei pavimenti riscaldati elettricamente (posa del materiale isolante sul massetto o pavimento preesistente, posa della maglia riscaldante, posa del materiale di finitura), con un notevole **risparmio di tempi e costi di posa**.



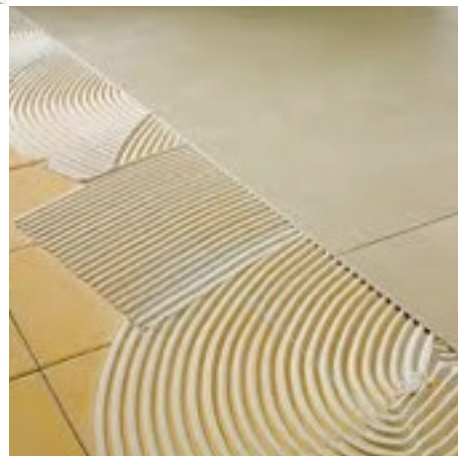
ADATTO PER RISTRUTTURAZIONI

Il limitato **spessore, solo 26 mm totali**, rende la piastrella WARMTILE-F adatta a ristrutturazioni non invasive su pavimenti preesistenti. **Nessun costo di demolizione, nessun costo di discarica**, una sola attività di installazione. Il materiale isolante si incolla al pavimento preesistente con gli **stessi adesivi utilizzati per l'incollaggio di ceramiche o del legno**. Non sono necessari adesivi specifici, costosi e complicati.



ASSENZA DI MANUTENZIONE

Non necessitando di caldaia, come nel riscaldamento ad acqua, la piastrella WARMTILE-F non ha bisogno di **alcuna manutenzione particolare**, se non la normale pulizia della superficie di finitura estetica.



IGIENE E SALUTE

Il riscaldamento a pavimento **riduce la polvere in circolo**, non creando significativi moti convettivi d'aria; **contrastata il proliferare di acari**, in quanto pavimenti caldi ed asciutti costituiscono un habitat ostile; **previene la formazione di muffe**, grazie alle ridotte differenze di temperatura all'interno dell'ambiente.

FLESSIBILITA' DI UTILIZZO

L'utilizzo delle piastrelle WARMTILE-F è estremamente flessibile: un **termostato elettronico permette la regolazione della temperatura anche per singola zona**; ogni area controllata da un termostato è autonoma, il che permette l'impostazione di temperature diverse, incluso lo spegnimento e l'accensione di alcune aree.

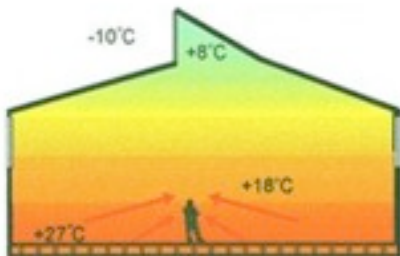
SICUREZZA

La sicurezza elettrica delle piastrelle WARMTILE-F è garantita dal **doppio isolamento** della maglia riscaldante. La maglia elettrica **non produce elettrosmog**.

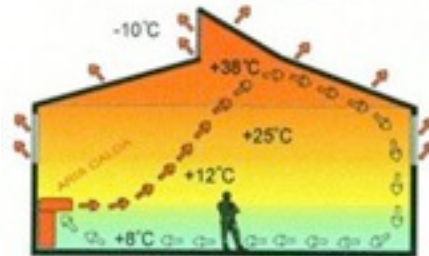
WARMTILE è un sistema di **riscaldamento elettrico a pavimento** che sfrutta il principio dell'**irraggiamento** come strumento di trasmissione del calore nell'ambiente. La particolare maglia riscaldante incorporata nei prodotti WARMTILE è composta da una lega di metallo amorfo scaldante, spesso 25 micron, amorfo altamente performante direttamente a contatto con il materiale superficiale di finitura in ceramica, marmo o legno.

In fisica, per irraggiamento, s'intende un sistema di trasmissione del calore tra due corpi tramite onde elettromagnetiche. Un esempio di riscaldamento per irraggiamento è il Sole. Il riscaldamento per irraggiamento è il sistema più naturale che si possa ricreare nell'ambiente domestico o lavorativo. Questo principio, noto fin dall'antichità, garantisce il miglior comfort abitativo rispetto a tutti gli altri sistemi di riscaldamento, radiatori o convettori ad aria. L'idea di usare un pavimento radiante come riscaldamento è vecchia di 2000 anni, basti pensare che i Romani utilizzavano il riscaldamento a pavimento per scaldare i bagni e le zone relax delle terme. La tecnologia è cambiata nel tempo, WARMTILE rappresenta il sistema più semplice ed evoluto per raggiungere un comfort termico senza uguali.

Nelle immagini in basso è possibile osservare la differente trasmissione del calore tra un sistema ad irraggiamento a pavimento e un sistema tradizionale a radiatori. Il sistema ad irraggiamento a pavimento consente una **temperatura omogenea** su tutta la superficie garantendo un **elevato comfort termico** nella parte bassa dell'ambiente. Il sistema tradizionale a radiatori, al contrario, crea delle correnti d'aria che tendono a portare l'aria calda verso l'alto e l'aria fredda verso il basso, generando un limitato comfort termico. Inoltre le correnti d'aria spostano notevoli quantità di polvere ed acari. **Nel riscaldamento a pavimento ad irraggiamento questi movimenti d'aria non si creano**, per questo è il sistema di riscaldamento più **salubre ed igienico**. Le basse temperature di funzionamento del riscaldamento a pavimento (**max 29°**) consentono consumi contenuti.



- ELEVATO COMFORT TERMICO
- CONSUMI RIDOTTI
- IGIENICO E PULITO
- SILENZIOSO



- BASSO COMFORT TERMICO
- MOVIMENTI DELL'ARIA
- RUMOROSO

RISCALDAMENTO A PAVIMENTO

CIUNE Srls
Via Pratolino snc, 19037
Santo Stefano Magra (Sp)
INFO@WARMTILE.NET

www.warmtile.net